

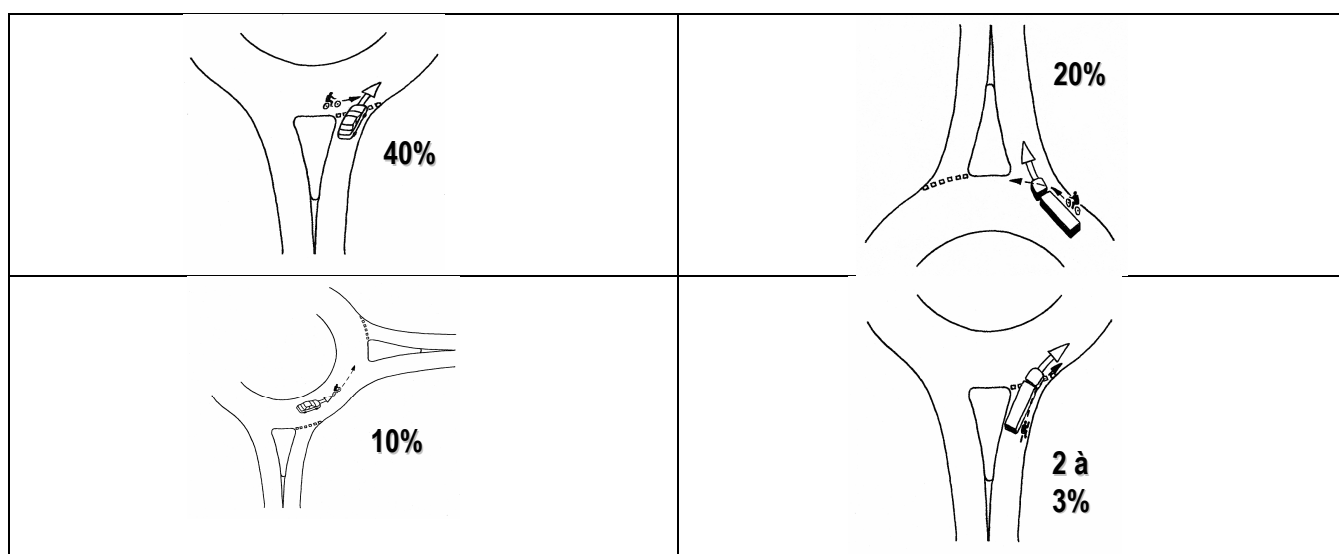
INFOS SECURITE N°04

THEME DU JOUR : Les accidents aux carrefours et giratoires

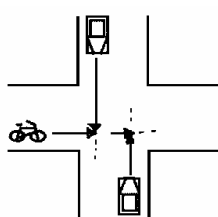
Pour les amateurs de statistiques....

Les cas les plus fréquents aux giratoires :

- **40%** : Refus de priorité au cycliste sur l'anneau
- **20%** : Cisaillement de la trajectoire du cycliste par le véhicule en situation de sortie
- **10%** : Entrecroisement sur l'anneau
- **2 à 3%** : Plaquage du vélo contre la bordure d'entrée ou de sortie

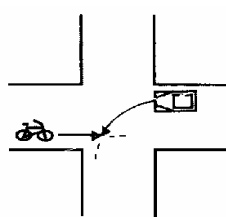


Les plus « classique » dans les carrefours :



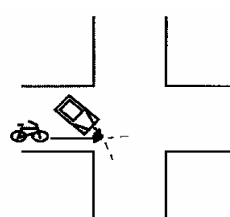
Cas 1

Collision à angle droit



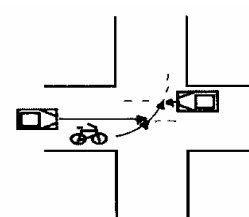
Cas 2

Voiture venant en face et tournant à gauche devant le vélo qui va tout droit



Cas 3

Voiture tournant à droite et coupant la route au vélo qui va tout droit (ou vélo qui double par la droite un véhicule)



Cas 4

Vélo tournant à gauche en conflit avec un véhicule arrivant par derrière ou en face

Que retenir de ces statistiques si ce n'est : **Soyons prudents dans les intersections et portons le casque !**